

Standardy

Dueta
Kamýk



Stavební standardy a technické zařízení bytu

SVISLÉ NOSNÉ KONSTRUKCE

- Kombinace železobetonového a zděného stěnového systému z vápenopískových bloků.

VODOROVNÉ NOSNÉ KONSTRUKCE

- Železobetonová monolitická deska

SCHODIŠTĚ

- Železobetonová prefabrikovaná ramena

FASÁDA

- Kontaktní zateplovací systém opatřený barvenou stěrkovou omítkou

ZÁBRADLÍ BALKÓNŮ A TERAS

- Skleněné nebo ocelové, s nátěrem v tmavé barvě dle projektové dokumentace

STÍNĚNÍ

- Venkovní žaluzie vč. ovládání, napojené na ochranné čidlo větru

STŘECHA

- Plochá, tepelně izolovaná s extenzivní zelení
- PVC hydroizolace odolná proti UV záření

GARÁŽOVÁ VRATA

- Dálkovým ovladačem, čipem či telefonem ovládaná sekční vjezdová vrata do podzemních garáží

OKNA A BALKONOVÉ DVEŘE

- Rám – plastový dle výběru architekta
- Sklo – tepelně izolační trojsklo, v přízemních prostorách bezpečnostní zasklení
- Výstup na balkony a terasy – křídlové či posuvné dveře dle projektové dokumentace

DVEŘE VSTUPNÍ DO OBJEKTU

- Prosklené hliníkové (samozavírač, paniková klika, el. vrátný) s možností otevírání na čipy.

DVEŘE VSTUPNÍ DO BYTU

- Bezpečnostní dveře (třída 3) šířka 900 mm s polodrážkou, výška 2 100 mm, povrch CPL, hladké, protipožární, ocelové zárubně – barva tmavá.
- Bezpečnostní kování: koule – klika, bezpečnostní vložka, kukátko, dřevěný nebo keramický práh, případně samozavírač dle projektové dokumentace.

DVEŘE VNITŘNÍ

- Dveře plné, bez prahu, bílé, výška 2 100 mm, bezfalcové, podřezané.
- Obložkové zárubně
- Interiérové kování, skryté panty
- Dveřní křídla umístěná mezi chodbou a obývacím pokojem jsou částečně prosklená.

PŘÍČKY A INSTALAČNÍ PŘEDSTĚNY

- Dle projektové dokumentace – sádkartonové

POVRCHY VNITŘNÍCH STĚN

- Stěny v bytových jednotkách – jednovrstvé sádrové / vápenosádrové omítky s malbou (bílá, otěruvzdorná).
- Stěny ve společných částech domu (chodby) – jednovrstvé sádrové / vápenosádrové omítky nebo stěrky, bílé, část s barevným nátěrem či beton bez povrchové úpravy dle výběru architekta.
- Garáže – betonové stěny opatřené bezprašným nátěrem nebo malbou.

SKLEPY

- Samostatné kóje z ocelové konstrukce do výšky 2 m plné (v horní části provětrané), uzamykatelné s osvětlením, umístěné v podzemním podlaží.
- Dveře výšky 1 970 mm

POVRCHY STROPŮ

- Stropy v bytových jednotkách – sádrová stěrka, zavěšené sádkartonové podhledy v bytových



Stavební standardy a technické zařízení bytu

chodbách, koupelnách, WC, případně dalších místnostech bytů, a to pro zakrytí rozvodů a instalací.

- Stropy ve společných částech domu – sádkartonové nebo beton bez další povrchové úpravy dle výběru architekta.
- Stropy v garážích a technických místnostech – bezprašný nátěr, lokálně tepelná izolace.

PODLAHY

- Obývací pokoj, ložnice, chodba, kuchyňský kout – lepená vinylová podlaha, výběr dle standardu.
- Koupelna, WC – keramická dlažba, výběr dle standardu.
- Zádveří, komora – lepená vinylová podlaha, výběr dle standardu.
- Balkon, terasa – velkoformátová keramická dlažba položená na terče.
- Společná chodba, podesty – keramická dlažba dle výběru architekta.
- Garáž – epoxidový nátěr nebo polyuretanová stěrka.

OBKLADY

- Koupelna, WC – keramický obklad, výběr dle standardu, výška obkladu k sádkartonovému podhledu.
- Keramické obklady a dlažby jsou vyspárovány spárovací hmotou dle standardu.
- Rohové a ukončovací lišty (nerez brus) a kamenický roh.
- Revizní dvířka sádkartonové se zapuštěným obkladem, hliníkový rámeček, stlačený skrytý zámek.

PARAPETY

- Vnější oplechování – lakovaný hliníkový plech.
- Vnitřní parapety – MDF desky s HPL fólií s nažehlovacími bočnicemi.

ZAŘIZOVACÍ PŘEDMĚTY

- Vana – bílá ocelová, se zvukově izolační podložkou, napouštění přepadem.
- Sprchový kout s vaničkou s dveřmi z čirého skla.
- Umyvadlo a umyvátko – bílé, keramické, chromový sifon, umyvadlová výpusť click-clack.
- WC – bílé keramické, závěsné, plastové sedátko soft close, nádržka – předstěnový modul, ovládací tlačítko.
- V chodbě nebo v koupelně (případně komoře) je příprava pro napojení automatické pračky dle výkresové dokumentace.
- Baterie umyvadlové – pákové, stojánkové, povrch chromový, studený start.
- Baterie sprchové a vanové – pákové, podomítkové, sprchový set, povrch chromový.

ZDRAVOTNĚ TECHNICKÉ INSTALACE

- Na přívodu studené a teplé vody jsou osazeny bytové podružné vodoměry s dálkovým odečtem.
- Pro napojení kuchyňské linky je provedena příprava přípojovacího potrubí kanalizace, potrubí studené a teplé vody, ukončená v pozici dle projektové dokumentace.
- Teplota teplé vody je udržována pomocí cirkulace.

VYTÁPĚNÍ

- Vytápění bytu je řešeno podlahovým vytápěním.
- Bytový rozdělovač je osazen v prostoru zádveří bytové jednotky, chodbě nebo v komoře, dle projektové dokumentace.
- Individuální regulace teploty jednotlivých obytných místností.
- Kalorimetry s dálkovým odečtem
- V koupelnách jsou osazeny topné žebříky s el. patronou – chrom.



Stavební standardy a technické zařízení bytu

VZDUCHOTECHNIKA

- Vzduchotechnická jednotka pro větrání bytu, včetně centrální rekuperace tepla nebo centrální vzduchotechnika.
- Je uvažováno použití cirkulačních digestoří.

KLIMATIZACE

- Příprava (rozvod potrubí, kabeláž, odvod kondenzátu) pro osazení vnitřních a venkovních klimatizačních jednotek v bytech v nejvyšších podlažích.

ELEKTROINSTALACE - SILNOPROUD

- Bytový rozvaděč je osazen v prostoru zádveří nebo plánované šatní skříňě či technické místnosti.
- Kabelely pro kuchyňskou linku, které jsou napojeny do bytového rozvaděče, budou ukončeny smotkem za předpokládanou polohou kuchyňské linky tak, aby bylo umožněno provedení elektroinstalace standardního rozsahu.
- V koupelně a na WC (pokud jsou součástí bytu) je instalováno LED osvětlení. Ve všech ostatních místnostech jsou připraveny kabelové vývody pro montáž stropních svítidel. Svítidla, s výjimkou těch v koupelně, na WC a na fasádě objektu, nejsou součástí dodávky bytu.
- Vypínače a zásuvky – standardní bílé plastové
- V ložnicích je osazena elektrická zásuvka a stropní svítidlo.

ELEKTROINSTALACE - SLABOPROUD

- Bytový rozvaděč je osazen v prostoru zádveří nebo plánované šatní skříňě či technické místnosti.
- V každé obytné místnosti je osazena datová zásuvka a zásuvka STA (televizní síť).
- V bytě je k dispozici videotelefon.
- V zádveří nebo chodbě bytu je osazeno autonomní kouřové čidlo.

- Automatické ovládání větrání a vytápění na základě požadované teploty a výměny vzduchu.
- Vzdálené ovládání žaluzií.

KAMEROVÝ SYSTÉM

- Kamery monitorující vchod do objektu, kolárna, místnost na odpadky, výstupy z garáží do objektu a vjezd do garáží.

DOBÍJENÍ ELEKTROMOBILŮ

- Příprava v garážových elektro rozvaděčích.

ENERGETICKÁ NÁROČNOST BUDOVY

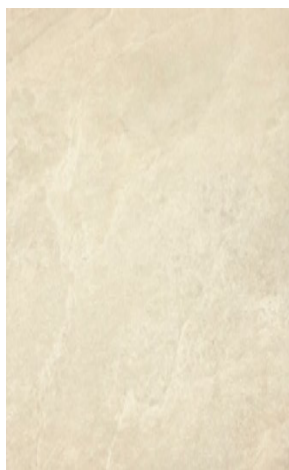
- Primární energie z neobnovitelných zdrojů bude v rámci PENB objektu v kategorii A.
- Celková dodaná energie do budovy bude v kategorii A.



Obklad a dlažba



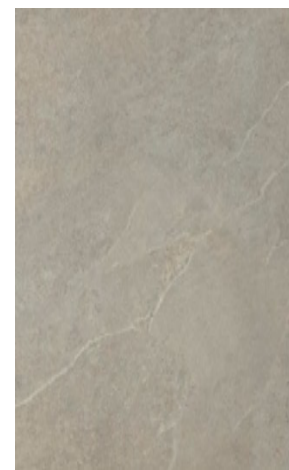
Pearl



Cream



Grey



Mud

Řada	Sintesi J.U.S.T.
Materiál	keramický obklad, dlažba
Rozměry obkladu	120 x 60
Tloušťka obkladu	9 mm
Odstíny obkladu	Pearl, Cream, Grey, Mud
Spárovací hmota	dle barvy obkladu



Umyvadla a baterie



Umyvadlo

Řada	Laufen PRO X
Rozměry	600 x 465 x 157 mm (délka, šířka, výška)
Tvar	hrnaté
Materiál	keramika, bílá
Baterie	umyvadlová stojánková, páková, chrom, studený start
Výpust	chrom click-clack
Sifon	chromový



LUA
Umyvadlová baterie



LAURIN



PURE



Umývatko



Umývatko

Řada	Laufen PRO X
Tvar	hrnaté
Velikost	480 x 280 x 125 mm
Materiál	keramika, bílá
Baterie	umývatková, stojánková, páková
Výpust	chrom click-clack
Sifon	chrom



LUA
Umývatková baterie



LAURIN



PURE



WC



Klozet závěsný

Řada	Laufen PRO X
Rozměry	540 x 360 x 337 mm (délka, šířka, výška)
Včetně	sedátko slowclose
Materiál	keramika
Barva	bílá
Typ instalace	závěsné
Příslušenství	sedátko, činné ovládací tlačítko pro WC, bílé



bílá



Sprchový kout



Styl	posuvné dveře
Výška sprchového koutu	200 cm
Materiál	chrom, sklo transparent



Sprchová vanička



Sprcha



hlavová sprcha

Rozměry	300 mm ø, kruhová
Materiál	leštěný nerez
Průtok	12 l/min
Příslušenství	Sprchové rameno stropní, sprchová / vanová podomítková sada



ruční sprcha

Série	ruční sprcha, 3 druhy proudu
Rozměry	120 mm ø, kruhový
Materiál	chrom
Průtok	5.7 l/min (při tlaku 3 bar)
Příslušenství	hadice, připojení hadice s držákem



Laufen LUA, LAURIN a PURE podomítkové vanové/sprchové baterie s přepínačem, chrom

připojení sprchové hadice 1/2" s držákem ruční sprchy



Vana



Ocelová vana

Rozměry	1 700 x 750 x 410 mm (délka, šířka, výška)
Materiál	ocelová
Objem vany k okraji přepadu (l)	194 L
Baterie	podomítková, chrom, sprchová sada, napouštění přepadem
Výpust	chrom
Sifon	vanový
Příslušenství	ocelové nohy



Koupelnový radiátor



Koupelnový radiátor

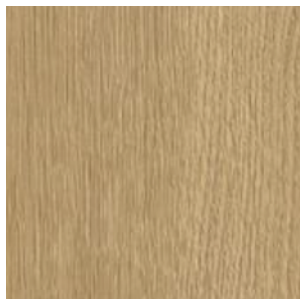


U vybraných jednotek s nedostačujícím prostorem pro otopný žebřík bude osazen elektrický tyčový sušák.

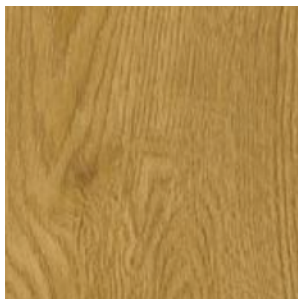
Řada	Zehnder ZETA
Rozměry	1200 x 500 mm
Materiál	chromové provedení s el. patronou



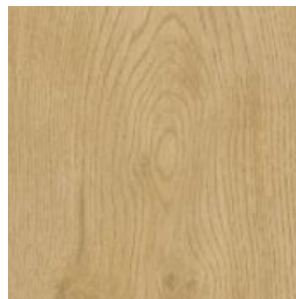
Vinylové podlahy



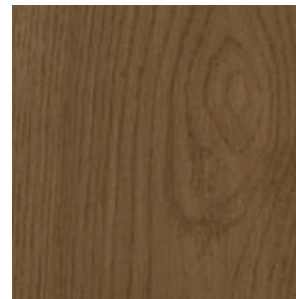
Dub bělený



Dub přírodní



Dub pískový



Dub tmavě hnědý

Rozměry	lamely 1200 × 210 × 2,5 mm
Pokládka	lepené
Dekory povrchu	výběr ze čtyř dekorů (Dub bělený, Dub přírodní, Dub pískový, Dub tmavě hnědý)
Lišta	v barvě podlahy nebo bílá (hranatá)



Interiérové dveře



M&T klika s kulatou rozetou

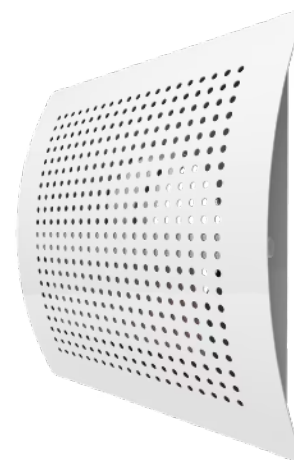
Rozměry	2 100 mm výška, 800 mm šířka, bezfalcové
Zárubeň	obložková, pokos
Povrch	bílá
Výplň	plné (prosklené jen do obývacího pokoje)
Podříznuté	všechny (bez větracích mřížek)



Výustky



Odvodní hranatý ventil

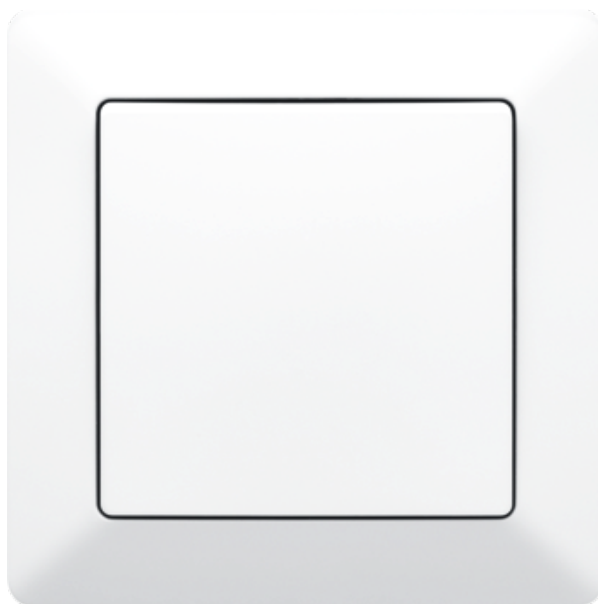


Rezidenční difuzor

Série	Odvodní talířový ventil, odvodní hranatý ventil, rezidenční difuzor
Barva	RAL 9003



Koncové prvky



pokojevý termostat, digitální s LCD displejem, bílý, hranatý

Série matná bílá, hranatá (referenčně např. ABB Zoni)

Materiál polykarbonát



Intercom



Tablet displej

Design Akuvox

Display 7"



Dueta



KONTAKT

+420 770 130 170

prodej@trigema.cz

www.trigema.cz

Dueta Katalog standardů

Disclaimer: Veškeré informace a údaje včetně vizualizací uvedené v tomto dokumentu jsou pouze informativní povahy. Vizualizace, grafická zobrazení a obsahové popisy netvoří přesnou předlohu realizace stavby projektu nebo bytů a představují pouze orientační zobrazení, které může v budoucnu podléhat změnám. Závazným podkladem realizace je považována výhradně smluvní dokumentace.

© Copyright 2025 Trigema, a.s. Všechna práva vyhrazena. Verze 05/05/2026

trigema