

# Dueta

byt 3+KK

68,10 m<sup>2</sup>

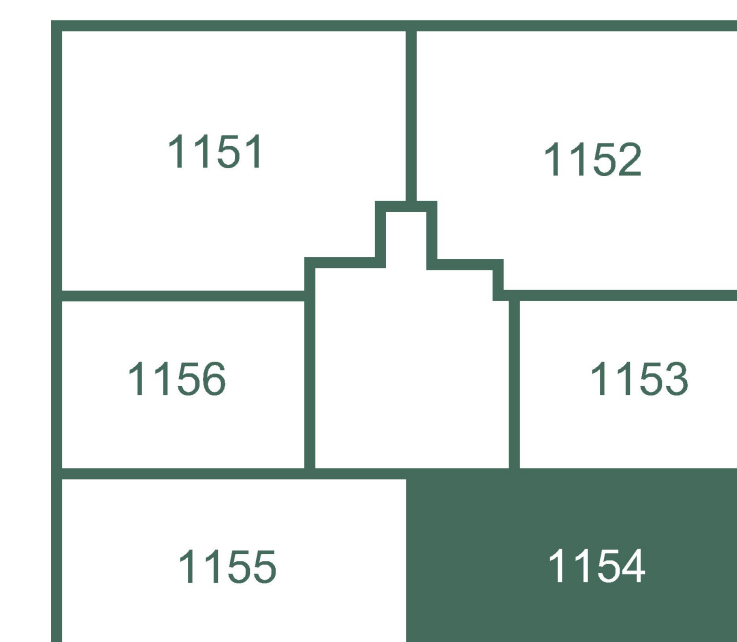
15.N - JV

# 1154

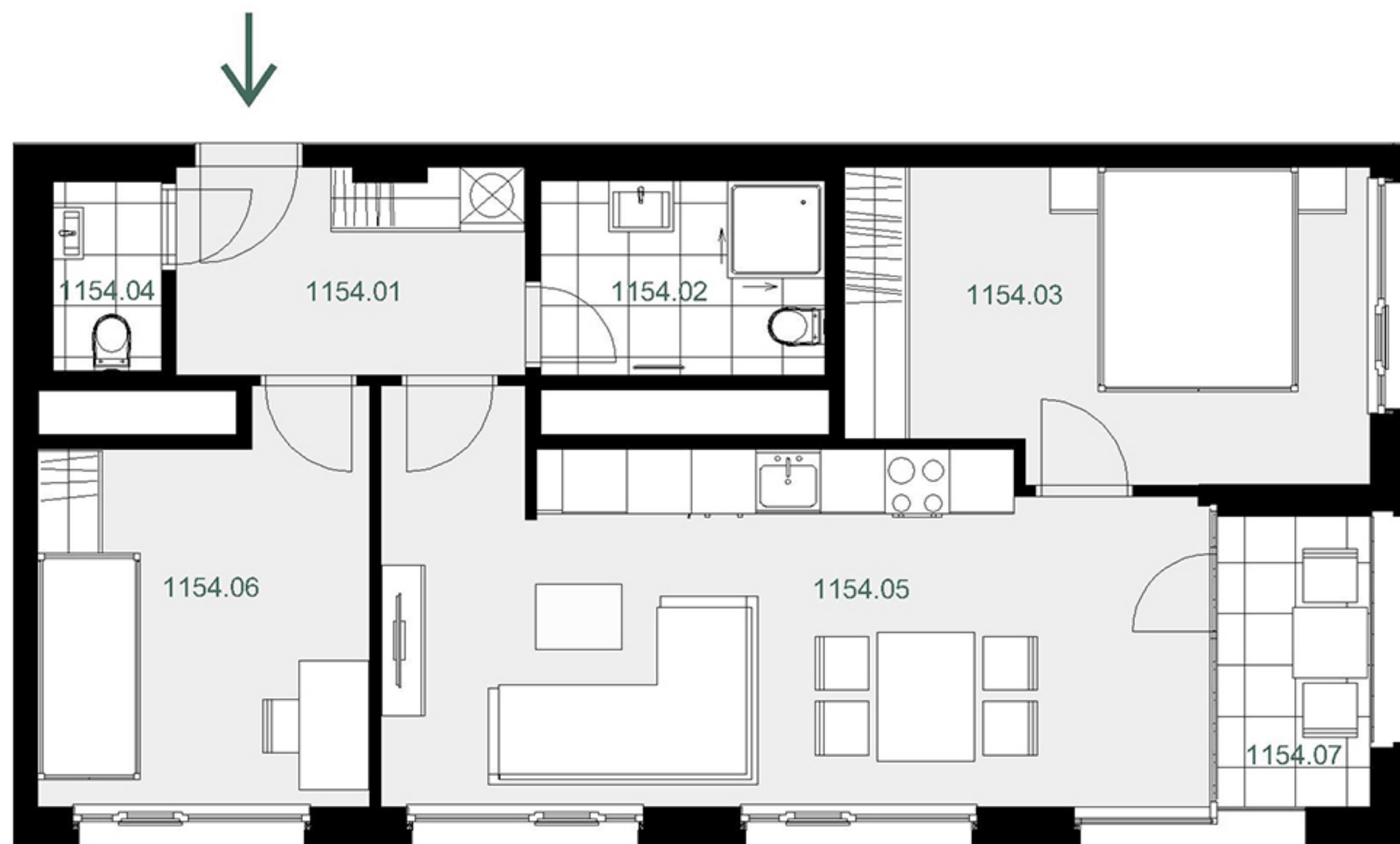
umístění v projektu



umístění na patře



umístění v budově



přehled ploch

číslo		rozloha (v m <sup>2</sup> )
1154.01	Chodba	6,20
1154.02	Koupelna + WC	4,80
1154.03	Pokoj	13,70
1154.04	WC	1,80
1154.05	Pokoj s kuchyňským koutem	25,70
1154.06	Pokoj	10,90
<b>obytná plocha jednotky</b>		<b>63,10</b>
1154.X	Svislé konstrukce	5,00
<b>podlahová plocha jednotky</b>		<b>68,10</b>
<b>příslušenství</b>		
1154.07	Lodžie	3,60

energetický štítek A - mimořádně úsporná



Kuchyňská linka, elektrické spotřebiče ani nábytek nejsou součástí ceny bytu. Rozmístění nábytku je pouze ilustrativní. Výměry jednotlivých místností jsou převzaty z projektové dokumentace. Veškeré informace a údaje včetně vizualizací uvedené na této kartě jsou pouze informativní povahy. Vizualizace, grafické zobrazení a obsahové popisy netvoří přesnou předlohu realizace stavby projektu nebo bytů a představují pouze orientační zobrazení, které může v budoucnu podléhat změnám. Závazným podkladem realizace je považována výhradně smluvní dokumentace.

Trigema a.s., Explora Business Centre, Bucharova 2641/14, 158 00 Praha 5,  
800 340 350, prodej@trigema.cz, www.trigema.cz

verze 20241108

dueta.trigema.cz

 trigema