

Dueta

byt 3+KK

68,10 m²

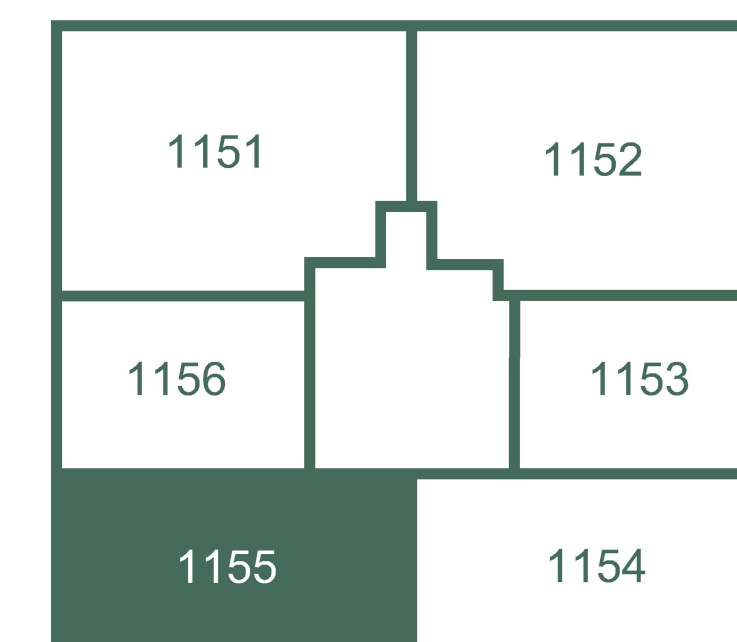
15.N - JZ

1155

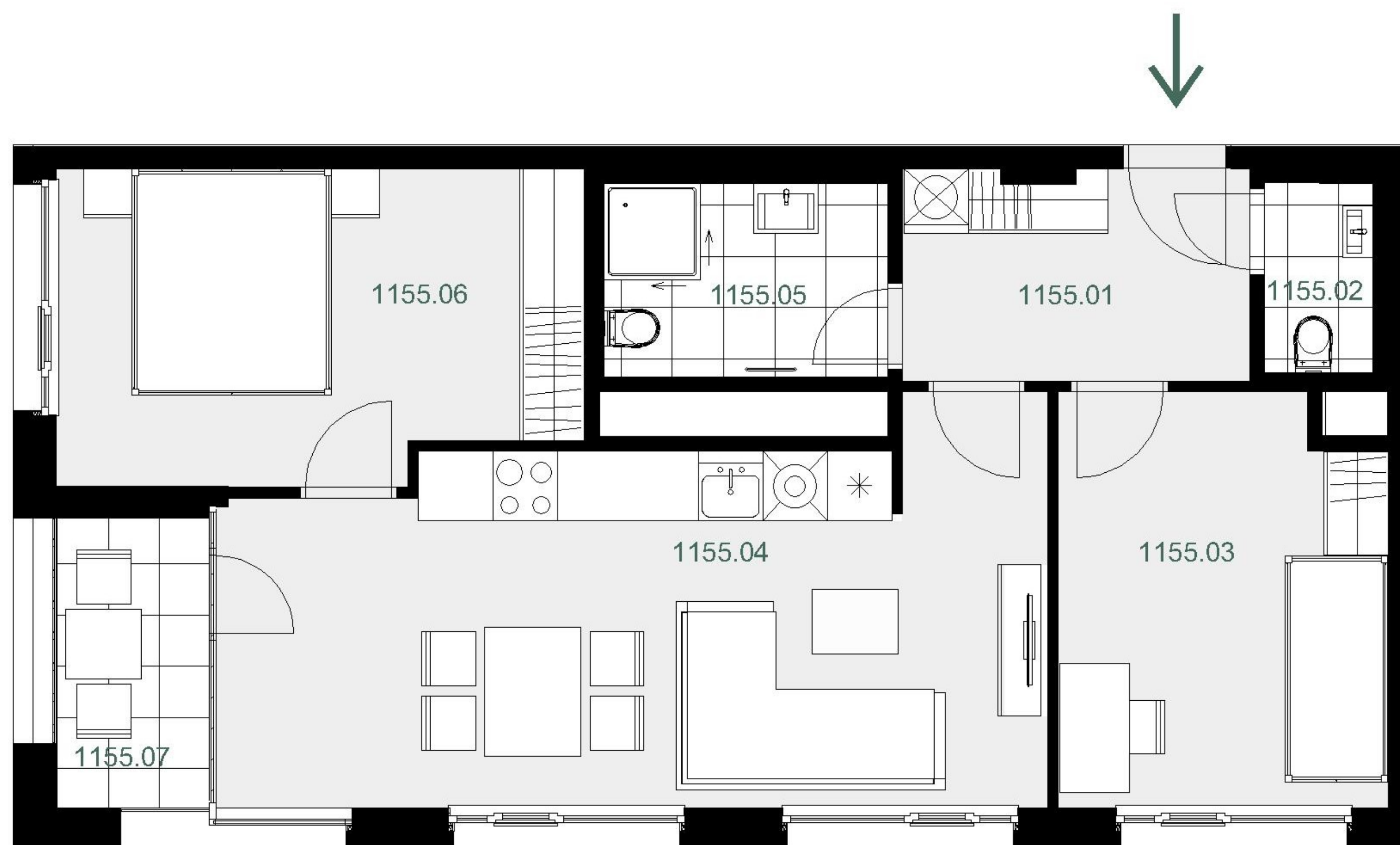
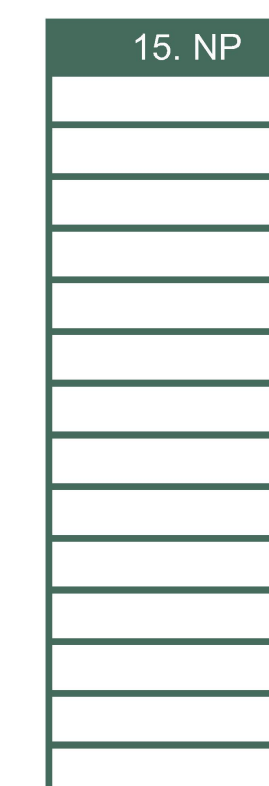
umístění v projektu



umístění na patře



umístění v budově



přehled ploch

číslo		rozloha (v m ²)
1155.01	Chodba	6,30
1155.02	WC	1,80
1155.03	Pokoj	11,40
1155.04	Pokoj s kuchyňským koutem	25,70
1155.05	Koupelna + WC	4,80
1155.06	Pokoj	13,80
obytná plocha jednotky		63,80
1155.X	Svislé konstrukce	4,30
podlahová plocha jednotky		68,10
příslušenství		
1155.07	Lodžie	3,50

energetický štítek A - mimořádně úsporná



Kuchyňská linka, elektrické spotřebiče ani nábytek nejsou součástí ceny bytu. Rozmístění nábytku je pouze ilustrativní. Výměry jednotlivých místností jsou převzaty z projektové dokumentace. Veškeré informace a údaje včetně vizualizací uvedené na této kartě jsou pouze informativní povahy. Vizualizace, grafické zobrazení a obsahové popisy netvoří přesnou předlohu realizace stavby projektu nebo bytů a představují pouze orientační zobrazení, které může v budoucnu podléhat změnám. Za závazný podklad pro realizaci stavby se považuje projektová dokumentace a smluvní dokumentace.

Trigema a.s., Explora Business Centre, Bucharova 2641/14, 158 00 Praha 5,
800 340 350, prodej@trigema.cz, www.trigema.cz

verze 20250213

dueta.trigema.cz

 trigema